



**САНКТ-ПЕТЕРБУРГСКИЙ
ГОСУДАРСТВЕННЫЙ УНИВЕРСИТЕТ**

ЕГИПТОЛОГИЯ

**Специальность 58.03.01
«Востоковедение, африканистика»**

Прием 2018 года



ВОСТОЧНЫЙ ФАКУЛЬТЕТ





ОБ ОТДЕЛЕНИИ ЕГИПТОЛОГИИ

Преподавание египтологии началось в Санкт-Петербургском Университете в 1887 году, а в 1939 году в составе университета появилась Кафедра Древнего Востока. С 1952 года проводится регулярный набор студентов на отделения египтологии и ассириологии. В разное время в Университете учились и работали выдающиеся российские египтологи В. С. Голенищев, Б. А. Тураев, В. В. Струве, М. Э. Матье, Ю. Я. Перепелкин, Н. С. Петровский и другие, а руководили кафедрой академики В. В. Струве, М. Н. Боголюбов, Б. Б. Пиотровский. В настоящее время кафедру возглавляет директор Государственного Эрмитажа профессор **Михаил Борисович Пиотровский**.



М. Б. Пиотровский

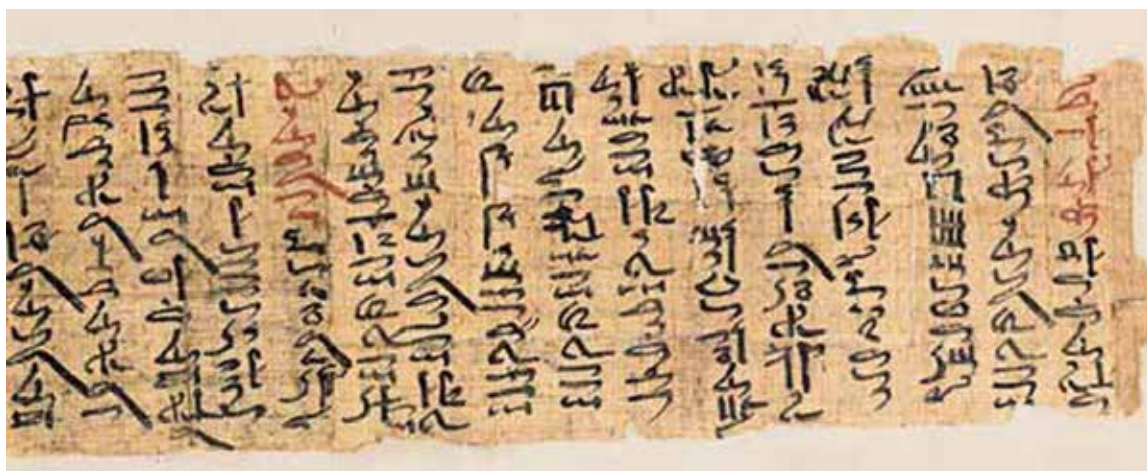


О ПРЕПОДАВАНИИ

Египтологические дисциплины читаются преподавателями Университета — Андреем Георгиевичем Сущевским и Натальей Валентиновной Макеевой, а также сотрудниками Государственного Эрмитажа — Андреем Олеговичем Большаковым и Андреем Николаевичем Николаевым.



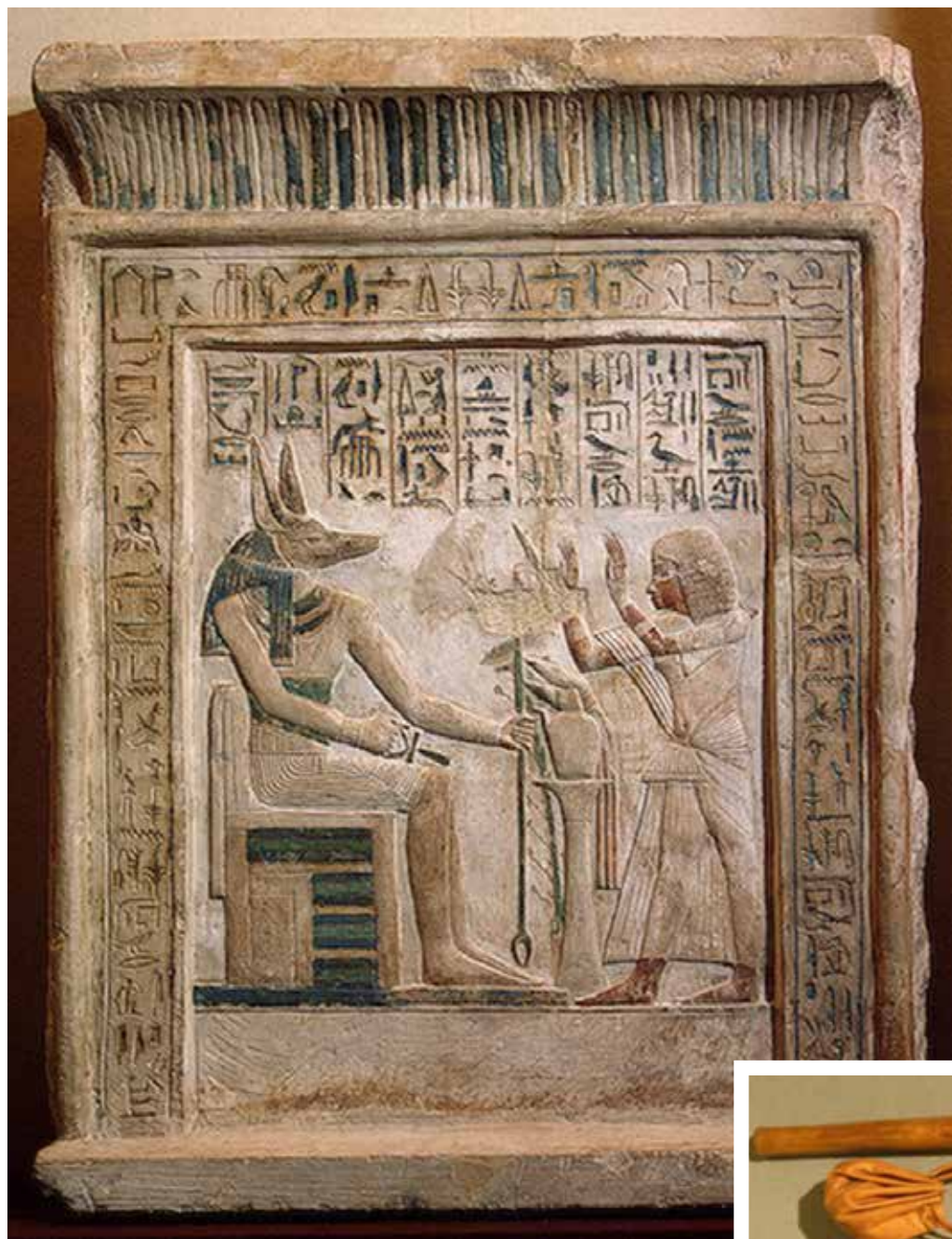
Рукопись
«Сказки
о потер-
певшем
корабле-
крушение»
(папирус
Эрмитажа,
XX в. до н. э.)



ИЗУЧАЕМЫЕ ЯЗЫКИ

Основной язык специальности египетский язык разных исторических периодов: среднеегипетский, новоегипетский, коптский. Кроме того, в программу подготовки по специальности входят древнегреческий и арабский.

В качестве дополнительных европейских языков студенты изучают **немецкий и английский.**



Стела Ипи
(Государственный Эрмитаж)

Инструменты
египетского писца



ОСНОВНЫЕ КУРСЫ

- История Древнего Египта;
- История египетской литературы;
- Этнография Древнего Египта;
- Древний Египет и окружающие страны;
- История египетской идеологии.



СПЕЦИАЛЬНОСТЬ

Несмотря на то, что прошло уже почти двести лет с тех пор как Ж. Ф. Шампольон раскрыл принципы чтения египетского иероглифического письма, египтология продолжает оставаться динамичной развивающейся наукой. Большое количество разнообразных текстов и памятников, дошедших до нас из древности, требует осмысления. Египетская культура все еще таит немало загадок. Однако исследовательская работа в области египтологии требует серьезной подготовки и в плане овладения знаниями по специальности, и в плане освоения смежных дисциплин (археологии, филологии, культурной антропологии).



Египетские Фивы

ПЕРСПЕКТИВЫ

Студенты, успешно закончившие бакалавриат, имеют возможность продолжить обучение в магистратуре Кафедры, либо поступать на магистерские программы других вузов, в том числе европейских и американских университетов по специальности «египтология». Основательная гуманитарная подготовка выпускников кафедры Древнего Востока позволяет заниматься научно-исследовательской и музейной деятельностью, а также преподавать в высших учебных заведениях.



ВОСТОЧНЫЙ ФАКУЛЬТЕТ

Санкт-Петербургского государственного университета

199034 Санкт-Петербург, Университетская набережная, д. 11

Тел.: +7 (812) 328-7732, 328-9640

E-mail: abiturient@orient.spbu.ru

www.orient.spbu.ru



Приемная комиссия СПбГУ

Тел.: +7(812) 328-9455

www.abiturient.spbu.ru

